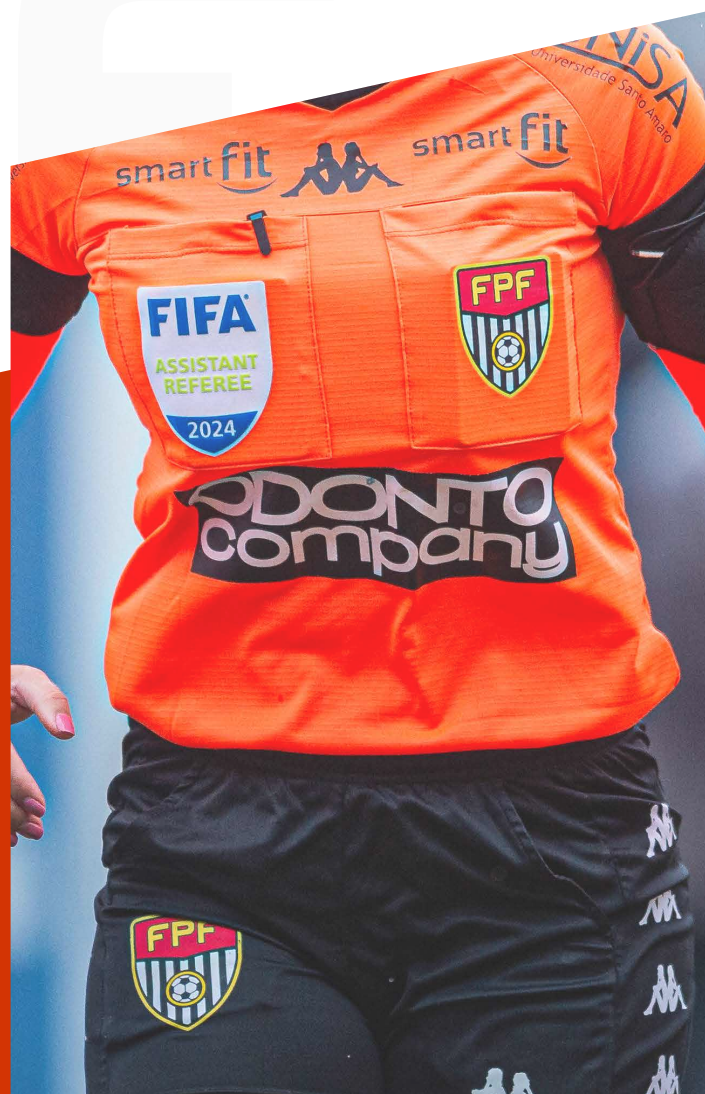


Curso de Árbitros



Objetivo do Curso

O Curso Oficial de Árbitros da Escola EAFI - Escola de Árbitros Flávio Iazzetti vem formando árbitros desde 1954.

O curso contempla aulas teóricas e workshops, além de aulas práticas e vivência em campo, tudo sob a supervisão da escola e profissionais renomados do futebol paulista, nacional e internacional.

Voltada não apenas para quem quer ser árbitro, mas também, para aqueles que querem conhecer as regras do jogo, opinar com propriedade, ou seja, jornalistas, comentaristas, professores de escolinhas de futebol etc.

O curso é dividido em duas etapas, uma teórica, cuja a participação é livre e a segunda etapa, voltada somente aos formandos da primeira etapa que desejam se tornar árbitros, com aulas práticas, de performance e resultados, além da vivência em campo, nas competições do Futebol Paulista.



Curso Inicial de Arbitragem (Nível 1)

Público-Alvo

Voltado para todos aqueles que desejam entender das regras do jogo e opinar com propriedade: jornalistas, comentaristas, professores de escolinha de futebol, amantes e fanáticos pelo futebol.

Módulos

Módulo 1 | Regras, estrutura, organização e tecnologia da arbitragem

Módulo 2 | Preparação integral dos árbitros

Módulo 3 | Comunicação e sociedade para a arbitragem



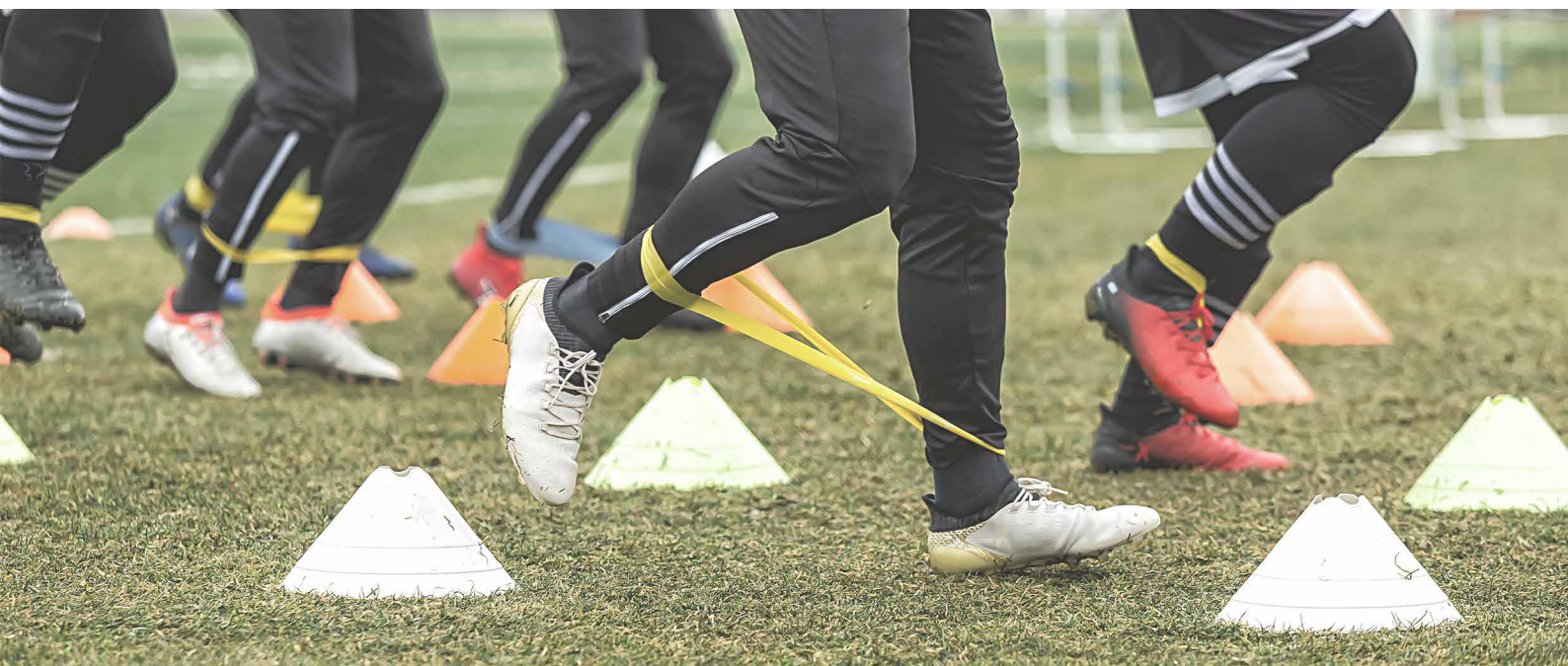
Carga-horária

- Carga horária total: 40h
- Curso EAD (assíncrono)
- Tempo de realização: 43 dias

Após Aprovação no Curso Inicial de Arbitragem (Nível 1)

Para os alunos aprovados no Nível 1

- 1 | Inscrição;
- 2 | Avaliações físicas e teóricas habilitadoras de acesso ao Nível 2;
- 3 | Matrícula Nível 2.



Curso Formação Arbitragem (Nível 2)

Módulos

- Módulo 1** | Regras, estrutura, organização e tecnologia da arbitragem
- Módulo 2** | Preparação integral dos árbitros
- Módulo 3** | Comunicação e sociedade para a arbitragem
- Módulo 4** | Workshops temáticos



Carga-horária

• Carga horária total:
180 horas (Março - Setembro)

Diferencial



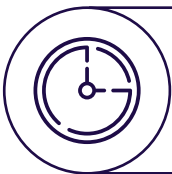
**Disciplinas
(obrigatórias)**



**Workshops
temáticos**



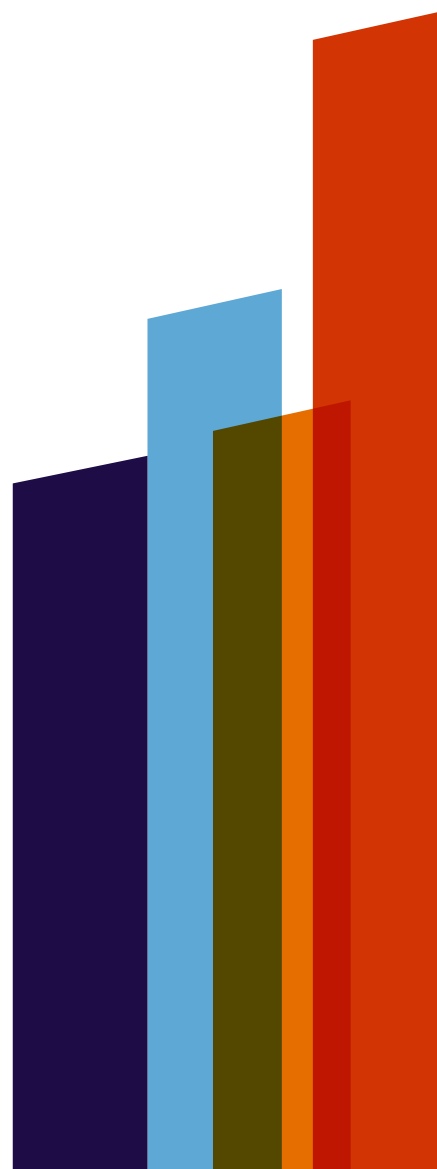
**Análises
de jogo**



80 horas prática
de campo
(obrigatórias)



Match day



Disciplinas em Foco

AULA INAUGURAL - Mesa Redonda carreira Árbitros de elite (FIFA-SP)

Regras do Jogo - Revisão/Atualização/Aplicação

Video Assistant Referee - Ambientação VAR

Liderança e Trabalho em Equipe

Técnicas e Mecânicas

Leitura e Posicionamento

Deslocamento e Antecipação

Preparação Física - Avaliação em Alto Rendimento

Sistemas Táticos

Legislação Desportiva com ênfase na atuação do árbitro de futebol

Psicologia do Esporte na Arbitragem de Futebol

Inteligência Financeira

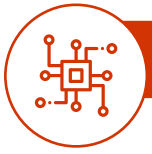
Introdução as ciências do comportamento - Softskills

Primeiros Socorros

Desenvolvimento de Súmulas



Workshops Temáticos Presenciais



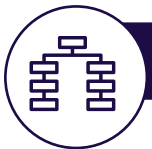
TECNOLOGIA



SOCIEDADE



PROFISSÃO ÁRBITRO



ESTRUTURA DE CLUBE



LIDERANÇA



Análises de Jogo



TAREFAS OBRIGATÓRIAS

VARIANDO OS TEMAS DE ACORDO COM O ANDAMENTO DAS DISCIPLINAS
(deslocamento, posicionamento, tomada de decisão, faltas, etc)

JOGOS (femininos e masculinos):

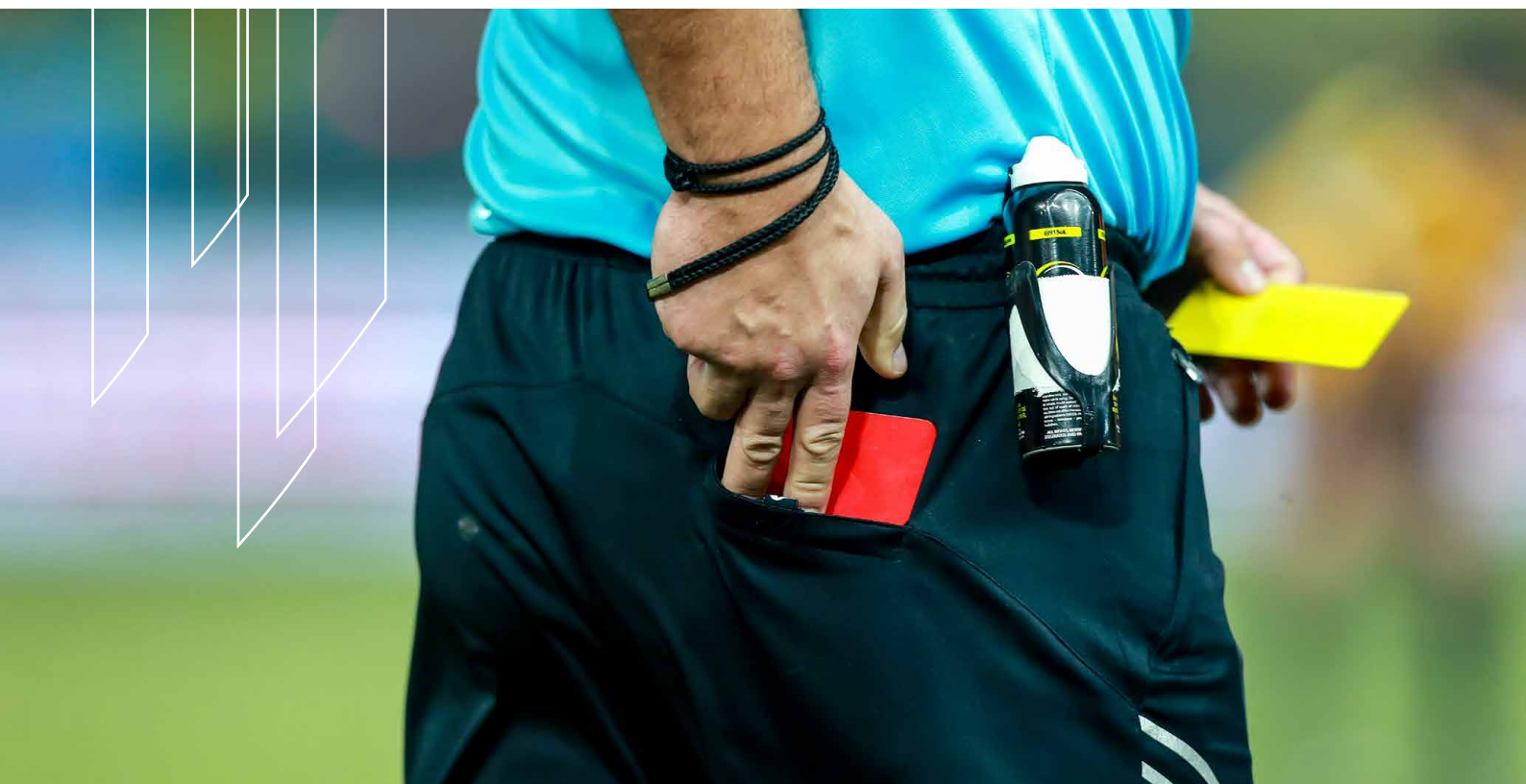
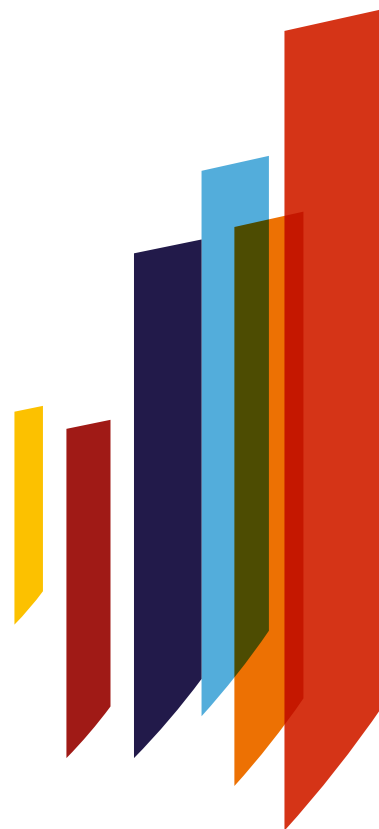
- CAMPEONATOS PAULISTAS,
- COPA DO BRASIL
- CAMPEONATOS BRASILEIROS

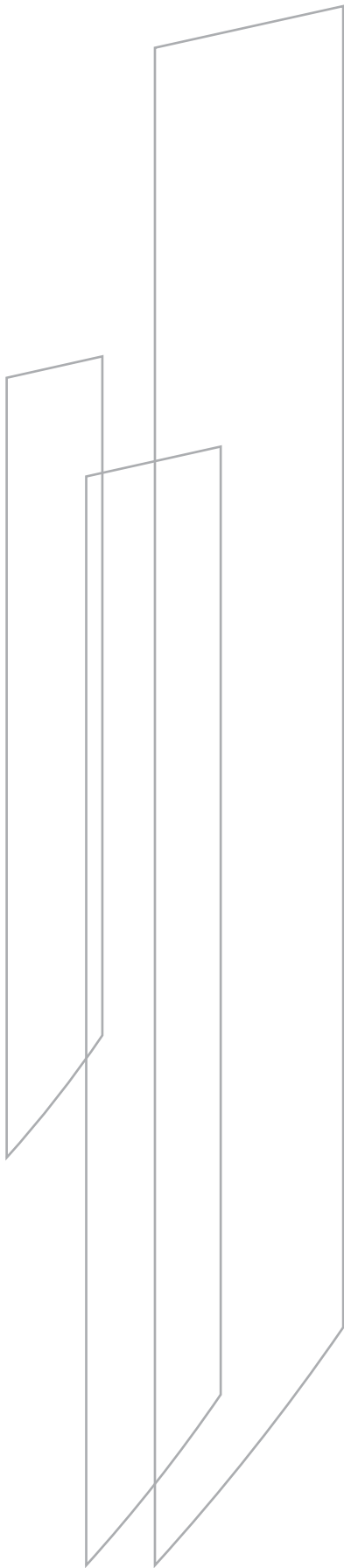
Práticas de Campo

Match Day

Dia de Jogo Árbitros FPF

- Pequenos grupos;
- Acompanhar dia de jogo com instrutor.





FPF | ACADEMIA

R. Federação Paulista de Futebol, 55
Telefone: 11 2189-7080 | fpfacademia@fpf.org.br
fpfacademia.futebolpaulista.com.br |  [@fpfacademia](#)